



E S G



ENVIRONMENTAL



SOCIAL



GOVERNANCE

WICE Sustainability Highlight



Environment

Reduction in Electricity Consumption & Carbon Emission:

- In 2022, the Company was able to generate electricity from solar photovoltaic panels at a total of 74,085.89 kilowatt-hours (kWh), accounting for 41.68 percent of the total electricity consumption of the Company.
- Convert forklifts from Gas LPG to a 100% Li-ion electric system in the warehouse.
- Participating in sustainability assessment Global platform (Ecovadis)



Performance in 2022
Summary of the Carbon Footprint of the Organization

GHG Emissions of Organization (Unit: ton CO ₂ e)	Year 2021	Year 2022
Direct GHG emissions (Scope 1) 1992-21	1,706.00	1,622.00
Energy indirect GHG emissions (Scope 2) 1992-21	106.00	101.00
Other indirect GHG emissions (Scope 3) 1992-21	471.00	495.00
Total GHG emissions of the organization (Scope 1 + Scope 2)	1,802.00	1,723.00
Total GHG emissions of the organization (Scope 1 + Scope 2 + Scope 3)	2,280.00	2,218.00

WICE Logistics Public Company Limited or **WICE** has been selected by the Stock Exchange of Thailand as one of the Sustainable Stocks in the SET ESG Ratings 2023 in **AA level**.



Social

Focus on Employee Safety and Public Health:

WICE Logistics views personnel as vital for sustainable business.

- Emphasizes creating a safe environment for employees and nearby communities.
- Implemented a project to provide equipment and install accessible AEDs for public safety.
- Offered Basic CPR courses and AED usage training for employees and residents.
- Demonstrates commitment to protecting lives in businesses, organizations, and communities.
- Continue Driving Safety Campaign, Safety Yard Campaign throughout the year and blend into Transport Culture



"Light to the Community" Project



It reflects that WICE has developed the organization to grow sustainably by focusing on ESG principles (Environmental, Social and Governance), engaging and responding to the expectations of stakeholders for sustainable growth together.



Governance

Transparent

- WICE received a Corporate Governance Scoring of "Excellence" for the 5th consecutive year.
- Thai Private Sector Collective Action Against Corruption (CAC)



ESG in WICE Services

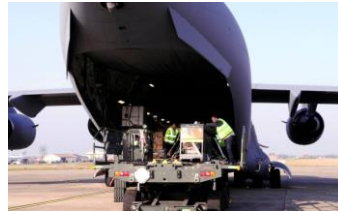
Sea Freight



GHGs Reductions

- investing in more fuel-efficient vessels, using alternative fuels, optimizing shipping routes, and adopting slow steaming techniques to conserve fuel.
- reducing waste generation
- improving waste management onboard ships
- minimizing oil spills
- complying with international environmental regulations, such as the International Convention for the Prevention of Pollution from Ships (MARPOL).

Air Freight



GHGs Reductions

- Exploring the use of sustainable aviation fuels (SAF),
- optimizing flight routes to minimize fuel consumption,
- implementing energy-efficient practices in ground operations.

Customs Broker



GHGs Reductions

- Paper less
- IT Solutions

Human Right

- Staff Training
- Providing safe working conditions for employees

Business Continuity

- Comply Customs Regulations
- WICE Staff Multi skill

Transportation & Yard



GHGs Reductions

- Alternative energy
 - LNG
 - EV (BEV, Hydrogen)
- Optimized Route by TMS

Human Right

- Comply Safety standard
- Staff Benefit
- providing safe working conditions for employees

Business Continuity

- Avoided Risk Route
- Minimize the likelihood of disruptions, delays, accidents, or other adverse events that could impact the timely and safe delivery of goods

Cross Border Service



GHGs Reductions

- Alternative energy
- Optimized Route

Human Right

- Comply Safety standard
- Staff Benefit

Business Continuity

- Avoided Risk Route
- Minimize the likelihood of disruptions, delays, accidents, or other adverse events that could impact the timely and safe delivery of goods

Warehouse & Distribution



GHGs Reductions

- Lithium-ion Forklift
- Automate Storage
- Lighting LED

Human Right

- Comply Safety standard
- Staff Benefit

Business Continuity

- WMS system
- Minimize the likelihood of disruptions, delays, accidents, or other adverse events that could impact the timely and safe delivery of goods

WICE Sustainability Platform

Platform Feature

Environment Indicator

- CO2
- Electric City
- Water
- Waste
- Fuel

ESG E-Learning

ESG Material Support



The screenshot displays the WICE Sustainability Platform on a SharePoint site. The page features a navigation menu on the left with options like 'Home', 'Onboarding checklist', 'Training', and 'Documents'. The main content area includes a large banner for 'Sustainable Development Goals' with Thai text and a video player. Below the banner are three featured sections: 'Use the ESG checklist', 'Start ESG learning' (with an 'ESG Knowledge Package' link), and 'Sustainable Development Program'. The right sidebar contains 'News & announcements' and 'Upcoming events' sections.

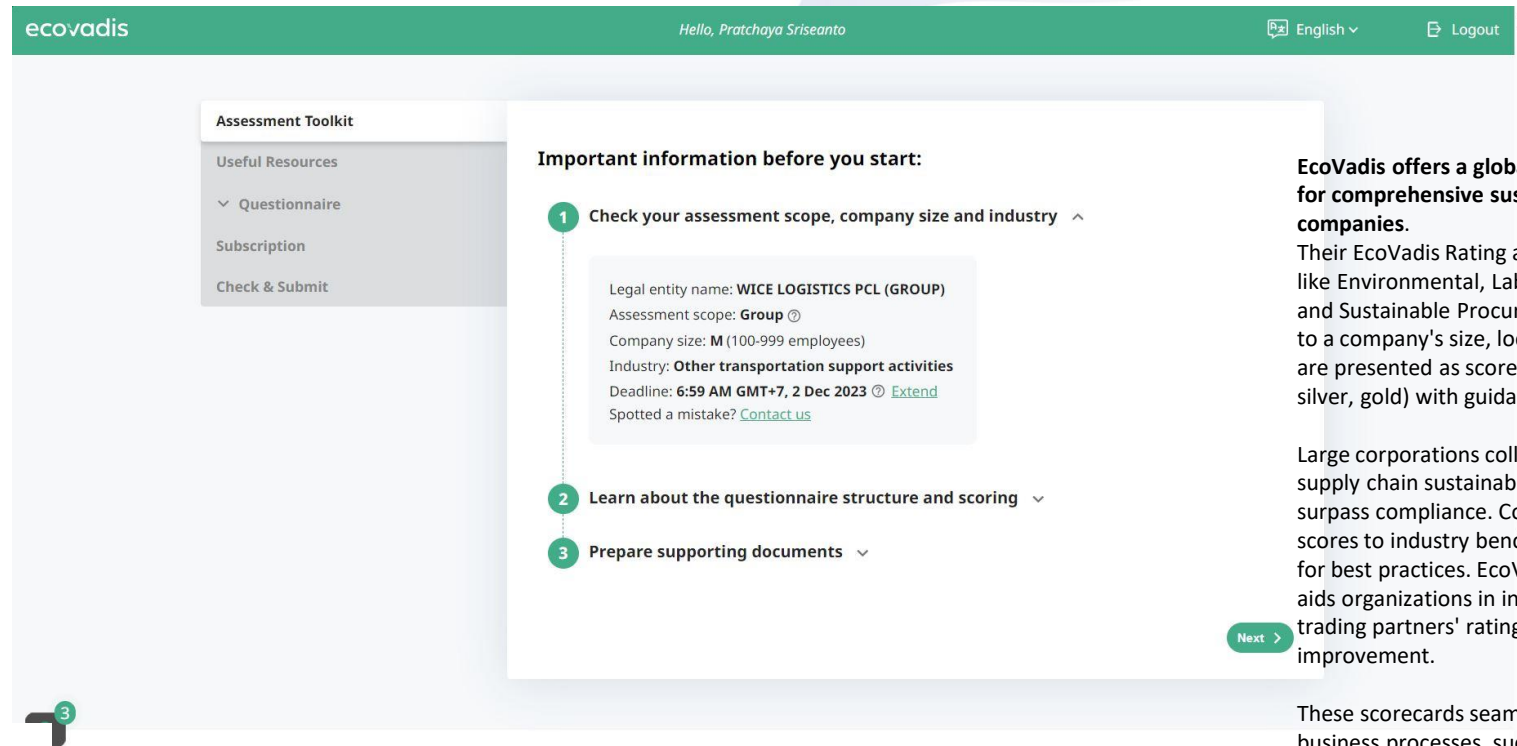
Customer Requirement Trend

Sustainability Supply Chain Management

ecovadis



Requested by Reckitt Benckiser



EcoVadis offers a global, cloud-based SaaS platform for comprehensive sustainability ratings of companies.

Their EcoVadis Rating assesses non-financial aspects like Environmental, Labor & Human Rights, Ethics, and Sustainable Procurement, tailoring assessments to a company's size, location, and industry. Ratings are presented as scores (0-100) and medals (bronze, silver, gold) with guidance for improvement.

Large corporations collaborate with EcoVadis to boost supply chain sustainability, encouraging partners to surpass compliance. Companies can compare their scores to industry benchmarks, fostering competition for best practices. EcoVadis' Enterprise subscription aids organizations in inviting and managing their trading partners' ratings, driving continuous improvement.

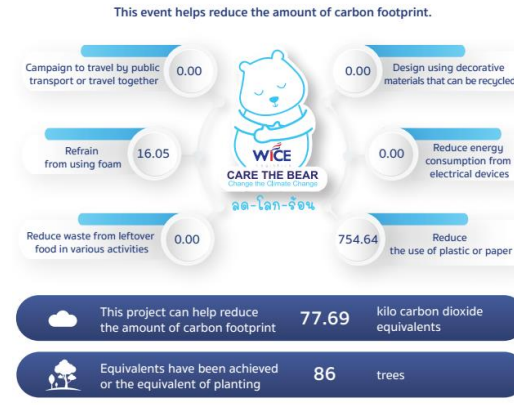
These scorecards seamlessly integrate into daily business processes, such as vendor registration, compliance, sourcing, and supplier management, promoting sustainable procurement decisions. To date, **EcoVadis has rated 100,000+ trading partners globally**, reducing risk for major organizations, while advancing transparency, environmental responsibility, and innovation.



(E) Environment

CO2 Reduction in Action

- Study & Implement alternative Energy
 - Solar Rooftop (Implemented)
 - 100% EV Forklift (Implemented)
 - EV Truck (In process)
 - LNG, Hydrogen (studying)
- Care the Bear
- Transport Management System (Hawkeye)



EV Forklift : 40 unit



The Reduction in Electricity Consumption
 In 2021, the Company was able to generate electricity from solar photovoltaic panels at a total of 54,560 kilowatt-hours (kWh), representing **25.78 percent** of the Company's total electricity consumption.
 In 2022, the Company was able to generate electricity from solar photovoltaic panels at a total of 74,085.89 kilowatt-hours (kWh), accounting for **41.68 percent** of the total electricity consumption of the Company.

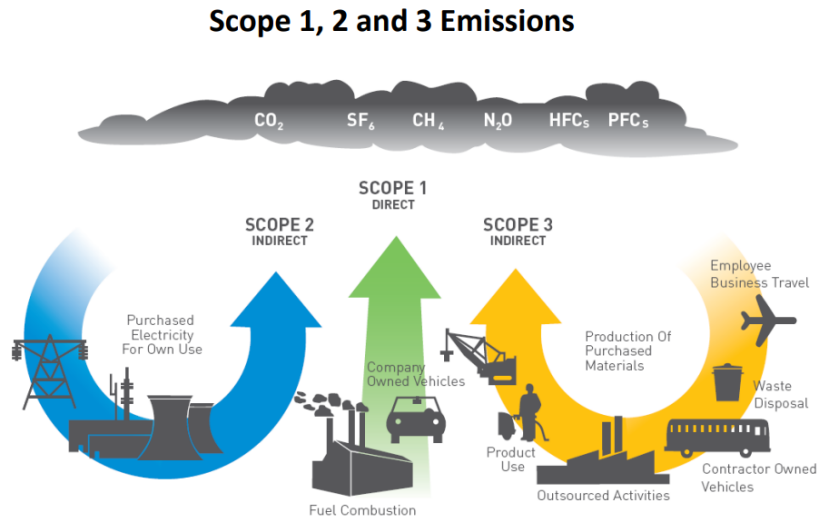


Carbon footprint Organization (CFO)

Performance in 2022

Summary of the Carbon Footprint of the Organization

Base Line



GHG Emissions of Organization (Unit: ton CO ₂ e)	Year 2021	Year 2022
Direct GHG emissions (Scope 1) ⁽³⁰⁵⁻¹⁾	1,706.00	1,622.00
Energy indirect GHG emissions (Scope 2) ⁽³⁰⁵⁻²⁾	106.00	101.00
Other indirect GHG emissions (Scope 3) ⁽³⁰⁵⁻³⁾	471.00	495.00
Total GHG emissions of the organization (Scope 1 + Scope 2)	1,802.00	1,723.00
Total GHG emissions of the organization (Scope 1 + Scope 2 + Scope 3)	2,280.00	2,218.00

Thailand Target (COP26)

Reduce GHGs by 40% Y 2030
 Carbon Neutrality Y 2050 (Carbon offset)
 Net Zero Y 2065

Global Target

Carbon Neutrality Y 2030 (Carbon offset)
 Net Zero Y 2050

Short-term Goal

By 2030, reducing greenhouse gas emissions by 20% compared to BAU at the base year of 2021.

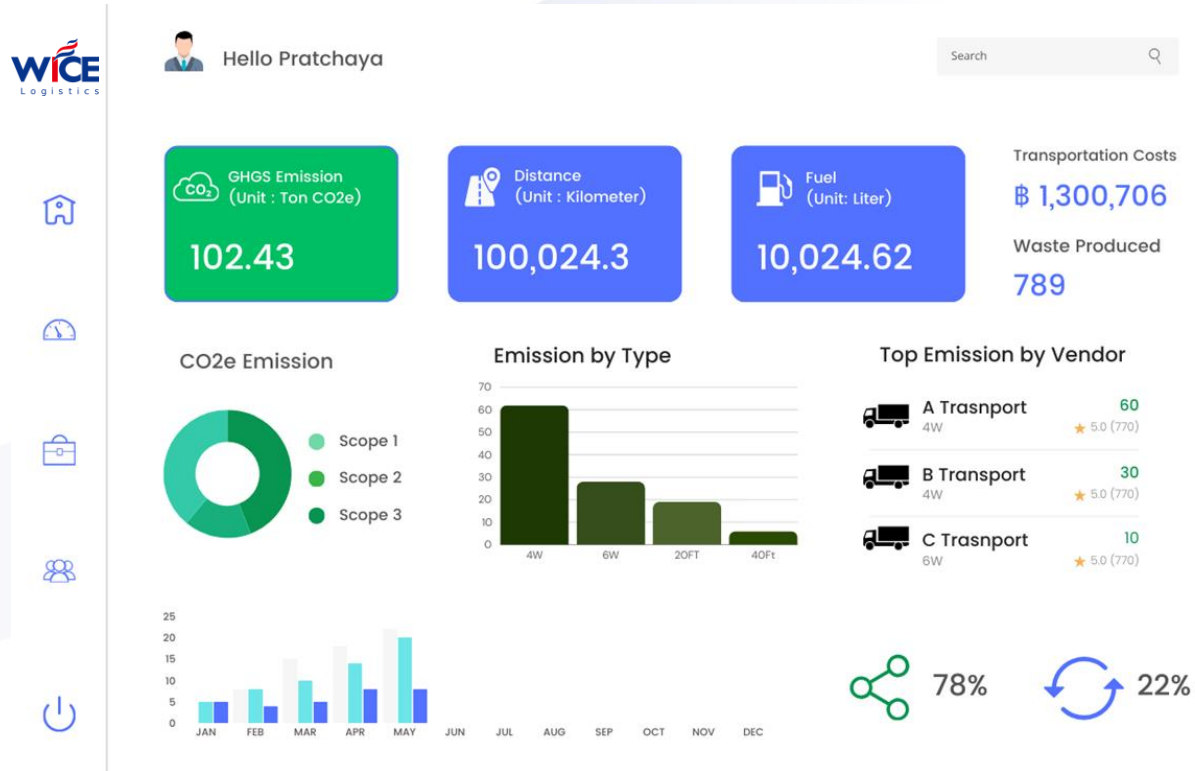
Long-term Goal

By 2047, being carbon neutral (Carbon Neutrality)
 By 2057, having net zero greenhouse gas emissions

**2.8%
Reduction**

CO2e-Emission Dashboard

- ✓ Single platform to consolidate CO2e emission data across carriers and logistics providers.
- ✓ Digital solution, visualize CO2e emissions and associated offset activities to highlight net carbon emissions.
- ✓ Support companies seeking opportunities to reduce emission through carbon footprint analysis.



EcoTransIT World

About EcoTransIT World | Emission Calculator | Business Solutions | Knowledge Base | Contact

Emission calculator for greenhouse gases and exhaust emissions

You can get here an impression of how EcoTransIT World works. The **Business Solutions** offer the user significantly extended options and third party data (DAG, AIS-based,...) for an accurate calculation of transport emissions.

CALCULATION PARAMETERS

Input mode: Standard

Freight: Amount (100) | Weight | Container (TEU)

Origin: City district

Destination: City district

Choose transport modes: Truck, Train, Airplane, Sea ship, Barge

CALCULATE **RESET**

Emission calculator platform

Workflow is structure

1. Internal Routing for determination of routes
2. Subdivision of the route into calculation sections via split
3. Energy and emissions calculation for each section
4. Summation and output of results

Green Collaboration



WICE has signed a 15-year mega deal with Siphandone Ratch Lao for a sustainable business collaboration to transport over 2 billion baht worth of wood pallets. This partnership marks a significant step towards sustainability, as WICE plans to utilize EV trucks to propel itself to sustainable business heights while laying down an ESG path.



WICE partners with OR to launch a pilot project for long-distance transportation using Electric Vehicles (EVs). This involves the delivery of green coffee beans and marks the first utilization of electric vehicles (EVs) for long-distance runs, emphasizing a commitment to sustainable energy development (Green Logistics).



WICE has partnered with SAT Technology Co., Ltd., to explore the development of over 50,000 square meters of land. Their collaboration targets the creation of a Green Logistics Hub, comprising a contemporary warehouse and distribution center in the Bangna area and Rayong province. The objective is to elevate the quality of comprehensive logistics services offered.



WICE has been selected as one of the organizations to participate in the Carbon Footprint for Organization Platform Testing on the Net Zero Pathway project, organized by the Thailand Greenhouse Gas Management Organization (TGO).

The project aims to assist in greenhouse gas management across different sectors through the Carbon Footprint for Organization (CFO) certification offered by the organization. This is facilitated by utilizing TGO's developed platform as an assessment tool. The CFO platform adheres to international standards, ensuring precision, ease of use, and effectiveness.

The Future of WICE EV Truck

4 EV Charging Stations (LCB – Wang Tao) Highway 24



WICE LAO
Gateway for South Laos

Backhaul Potential
New target customer
(Industrial, consumer)




Model 1 (LOLO Method)

Implementation	Challenges
<ul style="list-style-type: none"> There will be 2 trucks at both side; Thailand Border and Laos border. After we got the permission from Thai Custom for using LOLO Method in order to move the containers from Thailand Border to Laos Border Apply for a Laos trade permit to set up the yard storage for export use. In yard area, there will be a lift stacker for moving/ lifting containers in container yard. 	<ul style="list-style-type: none"> Container volume Approval for container yard permission in Laos Yard Location where located within 5 Kilometers from Wangtao Border. Normally apply yearly with fee THB42,000/year Lift stacker in container yard



Carbon Market Club Member



ทำเนียบสมาชิก
สมาชิกผู้ร่วมก่อตั้ง

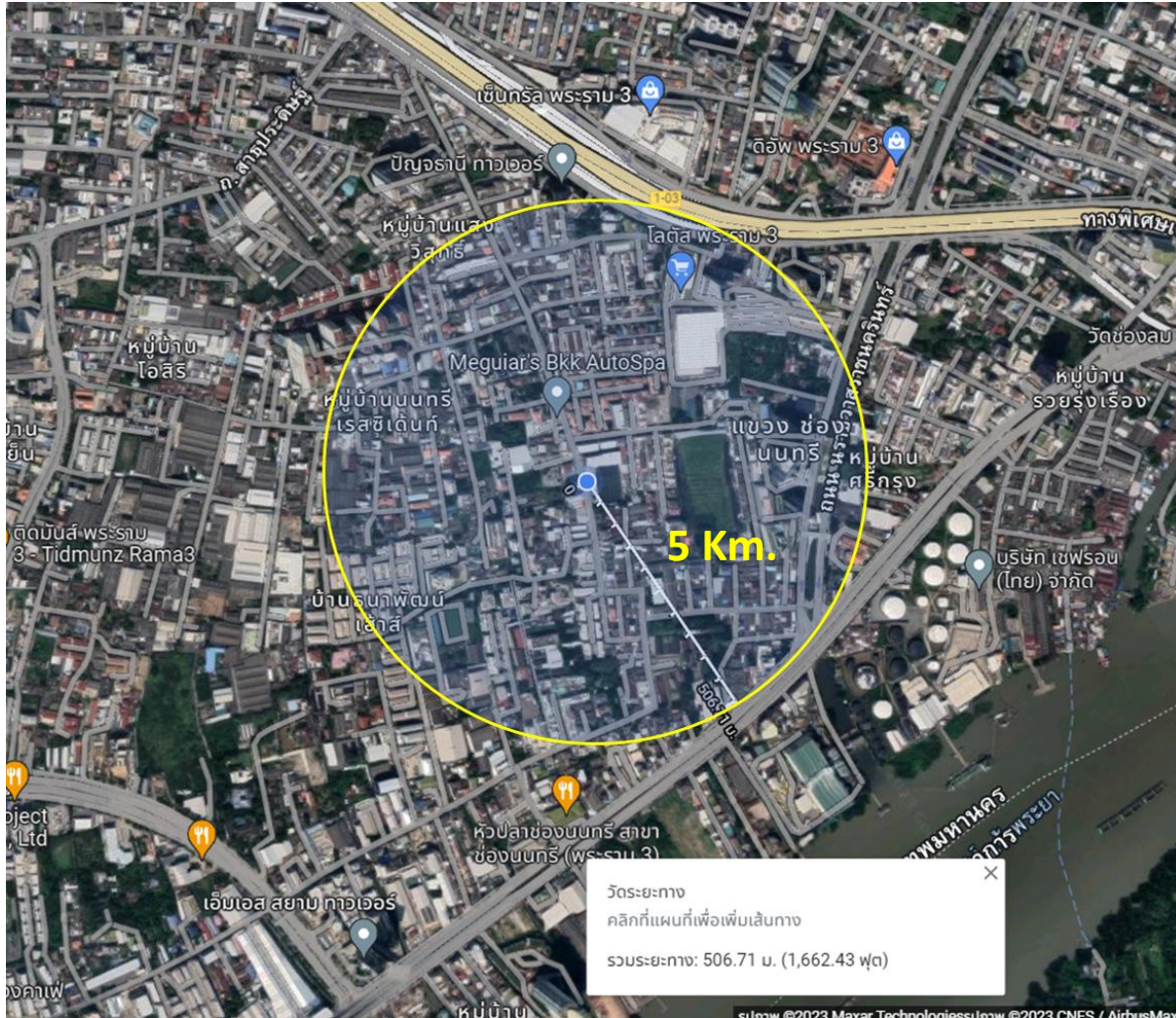
 บริษัท ซีพี แลนด์ จำกัด (มหาชน)	 บริษัท ลอรัล ประเทศไทย จำกัด	 บริษัท ซีอีเอ็ม กรุ๊ป จำกัด (มหาชน)	 บริษัท เอ็กซิม ประเทศไทย จำกัด	 บริษัท ฟิวเจอร์ กรีนเอเนอร์จี้ จำกัด	 บริษัท ทีเอสจี จำกัด	 บริษัท จีเอฟอี เอนเนอร์ยี บาลานซ์ จำกัด	 บริษัท ดีเอส จำกัด	 บริษัท เบาร์ทาย จำกัด	 บริษัท ทีเอสซี พาวเวอร์ โฮลดิ้ง จำกัด (มหาชน)	 บริษัท วิเค โลจิสติกส์ จำกัด (มหาชน)	 บริษัท สเอ็ม ออโตเมชัน จำกัด	 บริษัท คริสตัลล่า จำกัด								
 บริษัท วินด์ จำกัด (มหาชน)	 บริษัท เบสิค จำกัด (มหาชน)	 บริษัท อกริแอก จำกัด	 บริษัท ทานตะวัน จำกัด	 บริษัท ออคลิน จำกัด (มหาชน)	 บริษัท เจจีเอส จำกัด (มหาชน)	 บริษัท เจยามาร์ท จำกัด (มหาชน)	 บริษัท ทีซีซีเอส จำกัด (มหาชน)	 บริษัท บิทคิวบ จำกัด (มหาชน)	 บริษัท ซีพี ออลล์ จำกัด (มหาชน)	 บริษัท อัลเบอร์ออน จำกัด	 บริษัท อีบีซีลิง จำกัด	 บริษัท อีเทค จำกัด	 บริษัท อีเอ็ม จำกัด	 บริษัท แบงคอก ลอว์เยอร์ จำกัด						
 บริษัท โตเกียว มารีเนอ์ อินซูเร็นซ์ กรุ๊ป จำกัด (มหาชน)	 บริษัท ยูออน.แอส จำกัด (มหาชน)	 บริษัท อินทนนท์ จำกัด (มหาชน)	 บริษัท ทีเอ็นเอส จำกัด (มหาชน)	 บริษัท วินนีโอนี จำกัด (มหาชน)	 บริษัท ไทยwah ตรีเบิล จำกัด (มหาชน)	 มหาวิทยาลัยมหิดล วิทยาลัยวิทยาศาสตร์	 บริษัท อีเนอร์ยี ไอโอที จำกัด (มหาชน)	 บริษัท อินเนอร์ยี จำกัด (มหาชน)	 บริษัท ไทย จำกัด (มหาชน)	 บริษัท ทีซีบี จำกัด (มหาชน)	 บริษัท เคซี อีเล็คทรอนิกส์ จำกัด (มหาชน)	 บริษัท อนาล็อก ดีไวซ์ จำกัด (มหาชน)	 บริษัท เดนโซ จำกัด (มหาชน)							
 บริษัท เซโรบอร์ด จำกัด	 บริษัท ปันจาบ จำกัด (มหาชน)	 บริษัท วฮา ยูทิลิตี้ส์ แอนด์ พาวเวอร์ จำกัด (มหาชน)	 บริษัท ฮาร์น จำกัด (มหาชน)	 บริษัท ศรีตรัง จำกัด (มหาชน)	 บริษัท ศรีตรัง จำกัด (มหาชน)	 บริษัท ศรีตรัง จำกัด (มหาชน)	 บริษัท ศรีตรัง จำกัด (มหาชน)	 บริษัท ศรีตรัง จำกัด (มหาชน)	 บริษัท ศรีตรัง จำกัด (มหาชน)	 บริษัท ศรีตรัง จำกัด (มหาชน)	 บริษัท ศรีตรัง จำกัด (มหาชน)	 บริษัท ศรีตรัง จำกัด (มหาชน)	 บริษัท ศรีตรัง จำกัด (มหาชน)	 บริษัท ศรีตรัง จำกัด (มหาชน)						
 บริษัท บงกช จำกัด (มหาชน)	 บริษัท บีซีพีจี จำกัด (มหาชน)	 บริษัท บีบีจี จำกัด (มหาชน)	 บริษัท ซีพี กรุ๊ป จำกัด (มหาชน)	 บริษัท นันจาคาร์บอน จำกัด	 บริษัท แบงปูเนกซ์ จำกัด	 บริษัท วารุโน จำกัด (มหาชน)	 บริษัท แมกนัส อินเตอร์เนชันแนล จำกัด	 บริษัท กีกี จำกัด (มหาชน)	 บริษัท วินโนวา จำกัด (มหาชน)	 บริษัท เอทีจีอี จำกัด (มหาชน)	 บริษัท กรีน เอนเนอร์ยี เน็ตเวิร์ก จำกัด (มหาชน)	 บริษัท วิสโดม เอ็นไวรอนเม้นท์ จำกัด (มหาชน)	 บริษัท อีวีเอ จำกัด (มหาชน)	 บริษัท ทีเอ็ม กรุ๊ป จำกัด (มหาชน)	 บริษัท เอสดี จำกัด (มหาชน)	 บริษัท เอ จำกัด (มหาชน)	 บริษัท เอ็มทีไอ โซลูชัน จำกัด (มหาชน)			
 บริษัท บีจี จำกัด (มหาชน)	 บริษัท กรุงศรี จำกัด (มหาชน)	 บริษัท ทีต้าเปีย จำกัด (มหาชน)	 บริษัท บีทีเอส จำกัด (มหาชน)	 บริษัท ศรีไฮ จำกัด (มหาชน)	 บริษัท เอสซีบี จำกัด (มหาชน)	 บริษัท ซีเนเจอร์ จำกัด (มหาชน)	 บริษัท จีอีพี จำกัด (มหาชน)	 บริษัท เทคซอส จำกัด (มหาชน)	 บริษัท ซีเอช จำกัด (มหาชน)	 บริษัท พีเอ็ม เทคโนโลยี จำกัด (มหาชน)	 บริษัท มิตรพิบูล จำกัด (มหาชน)	 บริษัท รีฟอเรสตา จำกัด (มหาชน)	 บริษัท เอพีไอซี จำกัด (มหาชน)	 บริษัท ทาสเตด เบตเทอร์ จำกัด (มหาชน)	 บริษัท ทีซี จำกัด (มหาชน)	 บริษัท คาราโบ กรุ๊ป จำกัด (มหาชน)				
 บริษัท เชลล์ ประเทศไทย จำกัด	 บริษัท อีเอนไวรอนแมน จำกัด (มหาชน)	 บริษัท เวฟ บีซีซี จำกัด (มหาชน)	 บริษัท แปซิฟิก ครอส จำกัด (มหาชน)	 บริษัท ไจแอนท์ เอิร์ท พาวเวอร์ (ประเทศไทย) จำกัด	 บริษัท อีเอนไวรอนแมน จำกัด (มหาชน)	 บริษัท เวฟ บีซีซี จำกัด (มหาชน)	 บริษัท แปซิฟิก ครอส จำกัด (มหาชน)	 บริษัท ศรีไฮ จำกัด (มหาชน)	 บริษัท เอสซีบี จำกัด (มหาชน)	 บริษัท ซีเนเจอร์ จำกัด (มหาชน)	 บริษัท จีอีพี จำกัด (มหาชน)	 บริษัท เทคซอส จำกัด (มหาชน)	 บริษัท ซีเอช จำกัด (มหาชน)	 บริษัท พีเอ็ม เทคโนโลยี จำกัด (มหาชน)	 บริษัท มิตรพิบูล จำกัด (มหาชน)	 บริษัท รีฟอเรสตา จำกัด (มหาชน)	 บริษัท เอพีไอซี จำกัด (มหาชน)	 บริษัท ทาสเตด เบตเทอร์ จำกัด (มหาชน)	 บริษัท ทีซี จำกัด (มหาชน)	 บริษัท คาราโบ กรุ๊ป จำกัด (มหาชน)
 บริษัท สวี จำกัด (มหาชน)	 บริษัท นันทัน โกล จำกัด (มหาชน)	 บริษัท ทีอีจีเอช จำกัด (มหาชน)	 บริษัท กรัด จำกัด (มหาชน)	 บริษัท บีทีเอสจี จำกัด (มหาชน)	 บริษัท ศรีไฮ จำกัด (มหาชน)	 บริษัท เอสซีบี จำกัด (มหาชน)	 บริษัท ซีเนเจอร์ จำกัด (มหาชน)	 บริษัท จีอีพี จำกัด (มหาชน)	 บริษัท เทคซอส จำกัด (มหาชน)	 บริษัท ซีเอช จำกัด (มหาชน)	 บริษัท พีเอ็ม เทคโนโลยี จำกัด (มหาชน)	 บริษัท มิตรพิบูล จำกัด (มหาชน)	 บริษัท รีฟอเรสตา จำกัด (มหาชน)	 บริษัท เอพีไอซี จำกัด (มหาชน)	 บริษัท ทาสเตด เบตเทอร์ จำกัด (มหาชน)	 บริษัท ทีซี จำกัด (มหาชน)	 บริษัท คาราโบ กรุ๊ป จำกัด (มหาชน)			
 บริษัท ไรส์ จำกัด (มหาชน)	 บริษัท ส.มา.ตา จำกัด (มหาชน)	 บริษัท ซีโออี จำกัด (มหาชน)	 บริษัท มิตซูบิชิ จำกัด (มหาชน)	 บริษัท แวนด้าแพค จำกัด (มหาชน)	 บริษัท ศรีไฮ จำกัด (มหาชน)	 บริษัท เอสซีบี จำกัด (มหาชน)	 บริษัท ซีเนเจอร์ จำกัด (มหาชน)	 บริษัท จีอีพี จำกัด (มหาชน)	 บริษัท เทคซอส จำกัด (มหาชน)	 บริษัท ซีเอช จำกัด (มหาชน)	 บริษัท พีเอ็ม เทคโนโลยี จำกัด (มหาชน)	 บริษัท มิตรพิบูล จำกัด (มหาชน)	 บริษัท รีฟอเรสตา จำกัด (มหาชน)	 บริษัท เอพีไอซี จำกัด (มหาชน)	 บริษัท ทาสเตด เบตเทอร์ จำกัด (มหาชน)	 บริษัท ทีซี จำกัด (มหาชน)	 บริษัท คาราโบ กรุ๊ป จำกัด (มหาชน)			

<https://www.carbonmarketsclub.com/%E0%B8%97%E0%B8%B3%E0%B9%80%E0%B8%99%E0%B8%B5%E0%B8%A2%E0%B8%9A%E0%B8%AA%E0%B8%A1%E0%B8%B2%E0%B8%8A%E0%B8%B4%E0%B8%81/61e674e1402fb100138f6d89>



(S) Social

Light to the Community (Clean Energy : Solar Cell)



“Light to the Community” Project



Since the Company has conducted a survey of the community surrounding the office, it has found that the roads used for community traffic including the location of various shops are considered to have insufficient lights during the night. Therefore, the Company foresees the dangers that may occur to people in the community as well as the difficulty of living without adequate lights. The executives and employees of WICE Logistics Public Company Limited, thus, donate 300 W solar cell energy for the co-development community of Wat Chong Nonsi through the “Light to the Community Project” to enhance the safety of life and property for the community as well. The Company is committed to be a part of the sustainable development of the organization and society.

Employees and Nearby Communities Training for the Use of AED and CPR

Automated External Defibrillator (AED) Installation Project and Employees and Nearby Communities Training for the Use of AED and CPR



WICE Logistics Public Company Limited believes that personnel are an important resource in driving sustainable business.

The Company realizes the importance of creating a safe environment for employees as well as people involved including nearby communities.

A project was created to provide equipment and install AEDs that are readily available and accessible, which will help strengthen public safety for people involved.

The Company offered Basic Cardiopulmonary Resuscitation courses (CPR) and the use of automatic external defibrillators (AED) for employees, all relevant staff, and the residents in the nearby communities in order to have those people aware and practice a lifesaving technique: cardiopulmonary resuscitation (CPR) including learning how to use a defibrillator or automatic external defibrillator (AED) safely and accurately.

The project reflects the commitment of the organization to protect the lives of those involved in businesses, organizations, and communities

Defensive Driving Training Course

- Driver Safety Training & Content
 - Cause of Truck Accidents
 - Driving , Truck Owner Manual
 - Driving Posture and techniques
 - Load securing
 - Emergency Breaking
 - Steering Control
 - Curve area control
 - Sliding surface
 - Road ,Traffic Regulations
- Continue Driving Safety Campaign, Safety Yard Campaign throughout the year and blend into Transport Culture

95% of all accident due to Human error !!



Truck Defensive Driving Course for WICE Supplier

The company pays attention to and has a concern for life, employee health and the safety of contractors, including people entering the Company's premises.

The Company has announced a safety, occupational health and environment policy as a guideline for operations in conjunction with the regular duties of employees to enhance the quality of life, promote and support awareness of safe operations and that all must strictly follow the company's safety guidelines according to the nature of the area.

SET ESG DNA

- *All WICE employees have received complete training sessions.*

1. ชุดความรู้สำหรับบุคลากรทุกระดับในองค์กร



ชุดความรู้ ESG
สำหรับคณะกรรมการ



ชุดความรู้ ESG
สำหรับเลขาธิการบริษัท



ชุดความรู้ ESG
สำหรับ ESG Professional



ชุดความรู้ ESG
สำหรับนักลงทุนสัมพันธ์



ชุดความรู้ ESG
สำหรับพนักงาน

2. ชุดความรู้ประเด็นสำคัญด้านความยั่งยืน



ชุดความรู้
ESG RISK ASSESSMENT



ชุดความรู้
SUPPLY CHAIN MANAGEMENT



ชุดความรู้
การจัดทำ ONE REPORT



ชุดความรู้ การยกระดับการรายงาน
SUSTAINABILITY REPORT



ชุดความรู้ ESG
CIRCULAR ECONOMY



ชุดความรู้
ธุรกิจกับการจัดการก๊าซเรือนกระจก



ชุดความรู้
ธุรกิจกับสิทธิมนุษยชน



ชุดความรู้
การประเมินหุ้นยั่งยืน THSI



ชุดความรู้
การประเมินความยั่งยืนในระดับสากล



ชุดความรู้
ตามรายอุตสาหกรรม

ESG Training program & Knowledge Sharing




Careers in sustainability SET YouTube Chanel

Participate SET ESG Professionals forum 2023

CSR TALK & CSR STORY Green Logistics

A background image showing a close-up of two hands shaking in a firm grip. The person on the left is wearing a dark suit jacket, and the person on the right is wearing a light-colored suit jacket. The background is blurred, suggesting an office or business setting.

(G) Governance

Corporate Governance rating of 5 stars or “Excellent CG Scoring”



In 2023, the Company received a rating of **5 stars** or “**Excellent CG Scoring**” for the **5th consecutive year** in corporate governance assessment from the Thai Institute of Directors Association (IOD), supported by the Stock Exchange of Thailand and the Office of the Securities and Exchange Commission (SEC), which conducted a survey on Corporate Governance Report of Thai Listed Companies 2022 : CGR, using the evaluation criteria developed from the good corporate governance principles of the Organization for Economic Cooperation and Development (OECD).

The Company received an assessment score higher than 90% for the fourth consecutive year, reflecting the Company’s business potential which focuses on improving corporate governance at a good level along with conducting business ethically to have sustainable growth of the organization, as well as emphasizing on the environment and society. As a result, the shareholders are consistently confident in the Company’s operations.

Anti-Corruption

Anti-Corruption (205-1, 3-3)

The company supports and encourages personnel at all levels to have awareness against all forms of corruption by providing an internal control system for any actions that may pose a risk of fraud and corruption including money laundering to prevent the Company being used as a means of embezzlement, transfer or concealment or disguising the source of illegal property by personnel at all levels of the company and its affiliates, as well as business associates with the company must perform duties with transparency, prudence, caution and must not be involved in all forms of corruption. Whether directly or indirectly, the company has set and reviewed the anti-corruption policy and guidelines on a regular basis, including guidelines for accepting and giving gifts according to the No Gift Policy, and communicated these guidelines to executives and employees for acknowledgment and compliance. The Company organizes training on anti-corruption policy for employees at all levels every year, including new employees. This is also included as part of the new employee orientation content. In addition, the company also encourages the rotation of the duties of employees who are responsible for work that is prone to corruption, such as the Customs/Shipping department. agencies related to obtaining various licenses, etc.



In this regard, the Company has signed a declaration of intent to join the Private Sector Collective Action Coalition against Corruption of Thailand with the Collective Action Coalition (CAC) in 2010 and on December 31, 2020, the Company passed the first round of certification for another 3 years from the first certification on November 10, 2017, and the company has also promoted and encouraged its business partners to declare their intention to participate in the project as well.

In 2022, the company raised awareness about ethics, promoting morality and ethics, including the prevention of corruption and misconduct for employees in the company through training channels. In order to raise awareness and understand the importance that may affect the Company's business practices, 222 people attended the lectures.

In 2022, there was no incident of complaints about corruption in the company.

Current Reporting Practices in Thailand

OUR WICE Report

- ✓ 56-1 One Report
- ✓ Sustainability Report
- ✓ GRI Standard

Form 56-1 One report
(under Chapter 3: Business Sustainability Development)



SEC Mandatory

SET Sustainability Reporting Guide for Listed Companies



SET Voluntary

Global Standards



International Sustainability Reporting Guidelines

WICE Logistics Public Company Limited or **WICE** has been selected by the Stock Exchange of Thailand as one of the Sustainable Stocks in the SET ESG Ratings 2023 in **AA level**.

It reflects that WICE has developed the organization to grow sustainably by focusing on ESG principles (Environmental, Social and Governance) , engaging and responding to the expectations of stakeholders for sustainable growth together.





Thank you

